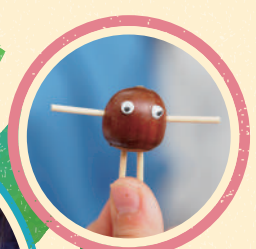


今年で13年め!  
池田ならではの  
里山あそび

公益財団法人  
ノエビアグリーン財団助成事業

# まちの遊学舎 里山あそび隊



新型コロナウイルス感染拡大により  
年度途中でもプログラムを  
中止や延期、変更する可能性があります  
(2回以上実施した場合は返金対応いたしません)

都会の近くにありながら自然豊かな五月山。ハイキングや生き物調査、鳥の巣箱づくりなど  
四季折々のプログラムを通じて、身近な里山の素晴らしさを感じてみませんか。  
市内の小学生や中学生以上のリーダーと一緒に、里山で楽しく学んで遊ぼう!

全日程への参加・現地集合・現地解散を原則としています。

第1回の活動は7月10日(土) 9:30~14:00です

新型コロナウイルス感染拡大の影響で開催時期が変更になる場合がございます

- 対象/池田市内の児童(小学校1年生~6年生まで、保護者のご参加大歓迎)
- 参加費/年間5,000円(別途材料費などが必要な場合があります)
- 定員/40名(希望者多数の場合は抽選を行います)



今までの活動の様子を写真や動画で公開中!詳しくはトアエル公式webサイトへ

里山あそび隊 トアエル

検索



主催: いけだ市活動交流エンジン **トアエル** (池田市公益活動促進協議会) 後援: 池田市教育委員会  
協力: 五月山グリーンエコー、五月山みどりのネットワーク、五月山自然観察インストラクター連絡会  
池田植物同好会、がんがら火保存会



# 保護者の方へ

「里山あそび隊」は、五月山での自然体験活動を通じて  
こどもたちの豊かな心や自立心を育てています。

新型コロナウイルス感染症の影響でこどもたちの屋外活動時間が減少し、心身の成長に影響を及ぼすことを懸念されています。「里山あそび隊」では、地域の感染状況および感染防止に十分留意した上で、五月山を中心とした自然の中での体験活動を展開し、こどもたちの元気な姿を取り戻し、健やかな成長を図りたいと考えています。

- ・里山保全や自然観察をしている市内の公益活動団体がリーダーとして参加していますが、一般の方(中学生以上)のリーダーを募集しています。専門知識は不要ですので、一緒に活動できる方はトアエルまでご連絡ください。
- ・参加者は傷害保険に加入します。・保護者が見ていただける場合は、小さい弟妹も参加可能です。
- ・フェイスブックや活動ブログ、情報誌トアエル等で紹介するために、写真や動画で記録することをご了解の上ご参加ください。



## 年間スケジュール

活動時間は一部プログラムを除き9:30~14:00です。スケジュールは変更することがあります。

開舎式



7月10日(土)  
五月山を歩こう

初回は五月山の展望台へ！  
葉っぱで班の旗も作ります



7月23日(金・祝)  
郷土の祭りを学ぼう

毎年8月24日に行われる「がんが  
ら火」の作業場を見学します



8月14日(土)  
木に名札をつけよう

ひょうたん島コースで樹木観察！  
名前を調べて名札をつけます



9月11日(土)  
虫を探そう

散策しながら虫探し。すがたに  
広場で捕まえた虫を観察しよう



10月9日(土)  
木の実を探そう

秋が深まる五月山で木の実を  
探して、午後はすがたに広場で  
ピザを焼きます



11月13日(土)  
雑木林を育てよう

生き物たちが暮らしやすい雑  
木林を育てて、すがたに広場  
で焼きイモを焼こう



12月11日(土)  
巣箱をかけよう

シジュウカラが春に子育てす  
る巣箱をみんなで作って、木に  
設置しよう



1月8日(土)  
猪名川で水鳥を  
観察しよう

水辺の鳥を観察して、午後は  
手作りの凧揚げ大会をします



2月12日(土)  
ケモノたちを  
追跡しよう

野生のケモノたちのフィールド  
サイン(生活の跡)を探そう



3月12日(土)  
一年間の活動を  
振り返ろう

1年間の活動を振り返り  
閉舎式で修了証書をもらおう

閉舎式



里山あそび隊の  
YouTubeチャンネルで  
活動の様子が見られるよ



キリトリ

## まちの遊学舎 里山あそび隊 2021年度入隊申込書

ファックス(072-750-5125)、メール(info@toael.jp)またはトアエル窓口までお申し込みください

|      |     |     |                                       |           |                    |
|------|-----|-----|---------------------------------------|-----------|--------------------|
| ふりがな |     | 性別  | 男・女                                   | 学校名<br>学年 | ( )小学校・学園<br>( )年生 |
| 氏名   |     |     |                                       |           |                    |
| 住所   | 池田市 | 連絡先 | 電話:                                   |           |                    |
| 応募動機 |     |     | メール:<br>パソコンからのメールを受信できるアドレスをご記入ください。 |           |                    |

締切日/6月22日(火)午後7時 受付結果はメールまたは封書などでお知らせします。

プログラムや時間など詳細は、抽選の結果当選された方に別途ご連絡します。申込みに関する個人情報は当事業とトアエルメールマガジンへの登録のみに使用し、他の目的では使用いたしません。

いけだ市活動交流エンジン トアエル

〒563-0058 大阪府池田市栄本町9-1 池田市立コミュニティセンター内  
電話:072-750-5133 時間:9:00~19:00 休:日曜・月曜・祝日 HP:https://toael.jp